

SOCOTEC GROUP









**26
LÄNDER**

Deutschland
Saudi Arabien
Österreich
Belgien
Kolumbien
Elfenbeinküste
Spanien
USA
Ver. arab. Emirate
Frankreich
Irland
Italien
Japan
Libanon

Luxemburg
Madagascar
Marokko
Mauritius
Monaco
Niederlande
Philippinen
Polen
Ver. Königreich
Singapur
Thailand
Vietnam

**7
PLATTFORMEN**

 Frankreich
 Vereinigtes Königreich
 Italien
 Deutschland
 USA
 Niederlande
 Spanien

**14 000
MITARBEITENDE**

**7 000
INGENIEURE**

**250 000
KUNDEN**

€1.6Mrd
UMSATZ

**250
EXTERNE
ANERKENNUNGEN**

**GEMEINSAM GESTALTEN WIR DEN
KLIMA-, ENERGIE- UND UMWELTWANDEL**

SPRECHEN SIE UNS AN
kontakt@socotec.de

**BUILDING TRUST FOR A SAFER
AND SUSTAINABLE WORLD**

**GREEN
TRUST**
BY SOCOTEC

REGELKONFORM – SICHER – LEISTUNGSSTARK

**GREEN TRUST SERVICES
DIE NACHHALTIGEN LÖSUNGEN
VON SOCOTEC**

GREEN TRUST BY SOCOTEC

Unterstützung des Übergangs zu nachhaltigen Gebäuden, Infrastruktur und Industrie

Seit 1953 unterstützt SOCOTEC seine Kunden als unabhängiger vertrauenswürdiger Partner, um die Nachhaltigkeit der gebauten Infrastruktur zu gewährleisten. Die Experten von SOCOTEC helfen dabei, Risiken vorherzusehen und neue oder bestehende Konstruktionen an den Klimawandel und energetische Herausforderungen anzupassen. Das Green Trust Serviceangebot ist mit mindestens einem der sechs Umweltziele der Europäischen Taxonomie verknüpft:



GREEN TRUST by SOCOTEC

- 1 trägt bei zur Reduzierung der Umweltauswirkungen von Gebäuden, Anlagen, Ausrüstungen und Infrastruktur sowie zur Optimierung ihrer Energieeffizienz.
- 2 kann Aktivitäten umfassen, die gemäß der EU-Taxonomie* förderfähig sind und als solche von Experten verifiziert wurden.
- 3 wird von einem SOCOTEC-Experten als vertrauenswürdiger Partner bereitgestellt, der umfassende Erfahrung und technisches Fachwissen in den Bereichen Energie- und Umwelttransformationen für die gebaute Infrastruktur bietet – von der Einhaltung regulatorischer Anforderungen bis hin zu Leistungsoptimierung und Risikomanagement.



**Erfahre mehr über
Green Trust Services**

*European Union Taxonomy bereitgestellt vom Green Deal



GREEN TRUST BY SOCOTEC

Unsere Lösungen für Ihre Green Challenges : Klimawandel, Energie- und Umwelttransformation

KLIMASCHUTZ

ANPASSUNG AN DEN KLIMAWANDEL

- CO₂-Bilanzierung (Carbon Footprint)
- Energieaudits (Konformität und Leistung)
- Erneuerbare und kohlenstoffarme Energien (Wind, Photovoltaik, Kernenergie, Biomasse, grüner Wasserstoff)
- Entwicklung kohlenstoffarmer Mobilität (Schiene, Wasserstoff, Ladestationen usw.)
- Vorbereitung von Umweltgenehmigungen
- Zertifizierung der Konformität erneuerbarer Energien
- Anlageninspektion: Lüftung, Kältemittel usw.
- Produktionsanlagen für erneuerbare Energien
- Repowering
- Projektmanagement nach RE 2020
- Nachhaltige Baumethoden: modularer Bau/Vorfertigung, Holzbau, biobasierte Materialien und CO₂-armer Beton
- Zerstörungsfreie Prüfung von Energiespeichern
- Zertifizierung und Labelling von Gebäuden und Anlagen (HQE, LEED, BREEAM)
- Grüne Gebäude und Städte
- Energiespar-Zertifikate
- ISO 50001-Zertifizierung
- Unterstützung bei der CSRD-Berichterstattung
- Regelkonformität (Einhaltung umweltrechtlicher Vorgaben)
- Energieperformance

ÜBERGANG ZU KREISLAUFWIRTSCHAFT

- Identifizierung wiederverwendbarer Materialien und Ausrüstungen
- Abfallkategorisierung
- Projektmanagement
- Ecocycle-Labelling

NACHHALTIGE NUTZUNG UND SCHUTZ DER WASSER- UND MEERESRESSOURCEN

- Technische Unterstützung im Wassermanagement
- Wasserqualitätsmessungen
- Wasserverschmutzung
- Hydroökologie
- Überwachung von Wasserströmen
- Leckageprüfung bei Wassersystemen
- Regelkonformität und Leistungsfähigkeit

REGELKONFORM SICHER LEISTUNGSSTARK

VERMEIDUNG UND VERMINDERUNG DER UMWELTVERSCHMUTZUNG

- Bewertung kontaminierter Standorte und Böden
- Luftverschmutzung
- Leckageprüfung
- Revitalisierung von Brachflächen
- Umweltdienstleistungen für Industriestandorte
- Reduzierung von Umweltverschmutzungen: Asbest, Blei, PFAS (Per- und polyfluorierte Alkylverbindungen), Kunststoffgranulate
- Umweltmonitoring (Wasser, Staub usw.)
- Technische Unterstützung im Abfallmanagement
- ISO 14001-Zertifizierung
- ISO 26000-Bewertung

**GREEN
TRUST**
BY SOCOTEC



**Scannen &
Green Trust
entdecken**

KONTAKT
kontakt@socotec.de

SCHUTZ UND WIEDERHERSTELLUNG DER BIOLOGISCHEN VIelfALT

- Umweltstudien
- Schutz von Wassermilieus
- Unterstützung bei der BiodiverCity®-Zertifizierung
- Fauna- und Flora-Studien
- Akustische Messungen
- Regelkonformität (Einhaltung umweltrechtlicher Vorgaben)
- Krisenmanagement

CO₂ FUSSABDRUCK UND ENERGIEAUDITS

Analysieren der eigenen Kohlenstoff- und CO₂ Emissionen



Angesichts der Herausforderungen des Klimawandels müssen Unternehmen und lokale Behörden ihre Umweltauswirkungen berücksichtigen, bevor sie Entscheidungen treffen, die ihnen nachhaltige Transformation ermöglichen. Energieaudits und CO₂ Bilanzen sind wesentliche Instrumente zur Bewertung dieser Auswirkungen und zur Identifizierung der erforderlichen Maßnahmen, um ihre Umweltauswirkungen zu reduzieren.

Energieaudits analysieren den Energieverbrauch eines Gebäudes, eines Unternehmens oder eines industriellen Prozesses. Sie helfen dabei, Bereiche zu identifizieren, in denen Energieeinsparungen erzielt werden können, um Lösungen zur Reduzierung des Energieverbrauchs umzusetzen, Energiesparsamkeit nachzuweisen oder den Energiemix zu überprüfen – entweder zur Einhaltung regulatorischer Vorgaben oder zur freiwilligen Beschleunigung der Energieperformance.

CO₂-Bilanzen (Carbon Audits) werden verwendet, um die Treibhausgasemissionen zu bewerten, die mit den Aktivitäten eines Unternehmens oder einer Organisation verbunden sind. Sie helfen dabei festzustellen, welche Maßnahmen zur Reduzierung dieser Emissionen ergriffen werden müssen.

Diese Audits und Bewertungen sollten vor jeder wichtigen Entscheidung durchgeführt werden, sei es beim Bau eines Gebäudes, beim Kauf von Equipment oder bei der Umsetzung einer Energiepolitik. Sie helfen Ihnen, die nachhaltigsten und energieeffizientesten Lösungen zu wählen, um den Herausforderungen des Klimawandels zu begegnen und eine nachhaltige Zukunft für kommende Generationen zu sichern.

Die Experten von SOCOTEC unterstützen Sie bei Ihrem Vorhaben – sei es zur Einhaltung regulatorischer Vorgaben oder im Rahmen eines Optimierungsansatzes zur Verbesserung der Leistung Ihrer Installationen.

Kontaktieren Sie uns!
kontakt@socotec.de

CO₂ Zertifikate

- › Zielsetzung: Bestimmte emissionsintensive Industriesektoren durch einen Marktmechanismus an die besten europäischen Standards heranführen
- › Jährliche Prüfungen: Überprüfung durch eine akkreditierte Stelle für Erklärungen (Emissionen und Aktivitätsniveaus)

Industrie-emissionsrichtlinie (IED)

- › Zielsetzung: Umsetzung der besten verfügbaren Techniken (BVT)
- › Für: Anlagen, die als umweltrelevant eingestuft sind (Anlagen, die unter den Umweltschutz fallen)

Stromkostenkompensation (Subvention)

- › Zielsetzung: Ausgleich der zusätzlichen Stromkosten, die durch den Kauf von CO₂-Zertifikaten durch Stromproduzenten entstehen
- › Betroffene Sektoren: 14 Tätigkeitsbereiche (Papier- und Kartonherstellung, Metallurgie, Eisen und Stahl, Wasserstoff, anorganische Chemikalien, Glasfasern usw.)

Treibhausgas (THG)-Bilanzierung

- › Ziel: Durchführung einer Analyse der Treibhausgasemissionen, um diese im Zusammenhang mit den Unternehmensaktivitäten zu reduzieren.
- › Alle 4 Jahre (alle 3 Jahre für den öffentlichen Sektor)

Energieaudit

- › Zielsetzung: Identifizierung möglicher Maßnahmen zur Reduzierung des Energieverbrauchs
- › Alle vier Jahre
- › Für Unternehmen:
 - ≥ 250 Mitarbeiter
 - oder Umsatz > 50 Mio. €

CO₂ Fußabdruck (vollständige Treibhausgasbilanz)

- › Zielsetzung: Durchführung einer vollständigen Diagnose der Treibhausgasemissionen entlang der gesamten Wertschöpfungskette

Art der Durchführung: Freiwillig, regulatorisch vorgeschrieben oder im Zusammenhang mit Berichtspflichten

Weitere CO₂ Maßnahmen

- Ziele:
 - › CO₂-Fußabdruck für Gebäude
 - › CO₂-Messung für Produkte
 - › Anerkennung der CO₂-Reduktion durch unabhängige Dritte

Management systems Zertifikate

- › ISO 14001 – Umwelt
- › ISO 50001 – Energie

Umweltzertifikate

- › LEED
- › BREEAM
- › HQE

Kreislaufwirtschaft

- › Abfallmanagement
- › Abfallinventur & Kategorisierung
- › Kennzeichnung

CSR

- › Compliance
- › Performance

REFERENZEN

TRAINING

GEWÄHRLEISTUNG DER SICHERHEIT VON PERSONEN, DIE AN ANLAGEN FÜR ERNEUERBARE ENERGIEN ARBEITEN

Das Training dient der Förderung der Sicherheit und vermittelt die zu ergreifenden Präventivmaßnahmen bei Arbeiten in hochriskanten Umgebungen. Sie richtet sich an Installateure, Subunternehmer, Anwender und Inspektoren und besteht aus 4 Modulen.

- › Erste Hilfe
- › Gesten und Körperhaltungen
- › Brandschutzbewusstsein
- › Arbeiten in der Höhe

VALIDIERUNG DES LEITBILDES VON SABAROT WASSNER

Sabarot Wassner, ein Unternehmen mit Sitz in der Haute-Loire, dessen Leitbild die Entwicklung gesunder, nachhaltiger Lebensmittel ist, wurde der Status eines Mission-Unternehmens verliehen. SOCOTEC prüfte und bestätigte die festgelegten Ziele sowie die für die Umsetzung des Aktionsplans bereitgestellten Ressourcen.



MESSUNG DES CO²-FUSSABDRUCKS VON REXEL

Die Rexel-Gruppe hat eine neue Vertriebsmethode entwickelt, um die CO₂-Äquivalente aus ihren Logistikaktivitäten in der Region Paris zu reduzieren. Die Expertise von SOCOTEC wurde genutzt, um die Berechnungen zu validieren, die Wirksamkeit der Verbesserungen zu demonstrieren und den CO₂-Fußabdruck vorzubereiten.



SOCOTEC UNTERSTÜTZT UBISOFT BEI DER EINHALTUNG VON ENERGIEEFFIZIENZVORSCHRIFTEN

Der französische Videospielentwickler hat die Experten von SOCOTEC hinzugezogen, um seine Verpflichtungen im Rahmen des Öko-Energie-Dekrets für den tertiären Sektor zu erfüllen. Ziel war es, die Energieverbrauchsquellen zu identifizieren und eine schrittweise Reduzierung in jedem Bereich zu planen.



ISO 50001-ZERTIFIZIERUNG FÜR DAS MUSÉE DU LOUVRE

SOCOTEC Certification France hat dem Musée du Louvre eine ISO-50001-Zertifizierung für sein Energiemanagementsystem verliehen. Der Louvre war das erste Museum in einem historischen Gebäude, das diesen Prozess eingeleitet hat.



BEWERTUNG VON UMWELTAUSWIRKUNGEN Biodiversität & Gesundheit

**GREEN
TRUST**
BY SOCOTEC

Heute sind Ressourcen wie Wasser, Luft und Böden unter dem Druck zunehmender menschlicher Aktivitäten zahlreichen Verschmutzungen und Beeinträchtigungen ausgesetzt, die sich auf die Biodiversität und die menschliche Gesundheit auswirken können.

Vorschriften helfen Ihnen dabei, Maßnahmen zu ergreifen, um sicherzustellen, dass Ihre Projekte und Aktivitäten die Umwelt schonen.

Die Erhaltung, Bewirtschaftung und Wiederherstellung dieser Ressourcen sind heute eine nationale Priorität und viele lokale Akteure arbeiten intensiv daran, dies zu erreichen.

Ob Sie ein Industrieunternehmen, eine umweltschutzrechtlich genehmigte Anlage oder Einrichtung (Installations Classées pour la Protection de l'Environnement - ICPE), ein Projektentwickler, eine kommunale Behörde, ein Bauunternehmen oder ein Investor sind –

Sie müssen Ressourcen schützen, um die Umwelt für zukünftige Generationen zu erhalten und gegenüber Ihren Stakeholdern und im Rahmen Ihrer Berichtspflichten für Ihre Aktivitäten auf transparente Weise Rechenschaft abzulegen. Unsere Experten können Sie bei der Antizipierung von Gesundheits-, Sicherheits- und Umweltrisiken unterstützen und bieten Ihnen Folgendes:

- Messungen und Bewertungen von Verschmutzungsrisiken (Wasser, Boden, Luft)
- Inspektion von Standorten und Brachflächen, die in Ihre Bauprojekte integriert werden
- Unterstützung bei unseren "Green Worksite"-Projekten, damit Sie die Umwelt und die Anrainergemeinden langfristig respektieren können
- Begleitung bei einem Zertifizierungsprozess (z.B. ISO 14001, ISO 50001 oder ISO 26000)
- Implementierung des ECOCYCLE-Labels für Kreislaufwirtschaft. Von der Bestandsaufnahme der Ressourcen des Standorts bis zur anschließenden Überführung in ein Recycling- oder Wiederverwendungsprogramm über unsere Partnerplattformen.

Kontaktieren Sie uns!
kontakt@socotec.de

RISIKO- UND WIRKUNGSTUDIEN



VERSCHMUTZTE STANDORTE UND BÖDEN



STUDIEN ZU FAUNA UND FLORA



UMWELTSCHUTZMASSNAHMEN (WASSER, BODEN, STAUB USW.)



LUFTQUALITÄT



REFERENZEN



ENTSCHMUTZUNG DES GRÜNEN BEZIRKS ECLOSIA PARC

Um jegliches Risiko einer Verschmutzung zu vermeiden, führten unsere Teams eine gründliche Analyse des Standorts durch und setzten eine innovative, ökologische Methode der Dekontamination unter Verwendung von Pflanzen ein, um die Biodiversität zu fördern und die Gesundheit des Menschen zu unterstützen.



BEREITSCHAFTSRESSOURCEN UND KRISENMANAGEMENT FÜR UMWELTMASSNAHMEN

In der Region Nouvelle-Aquitaine begleiteten die Teams von SOCOTEC Chemiehersteller dabei, ihre Bereitschaftsressourcen zu bündeln, um im Falle eines Unfalls atmosphärische Proben zu entnehmen.



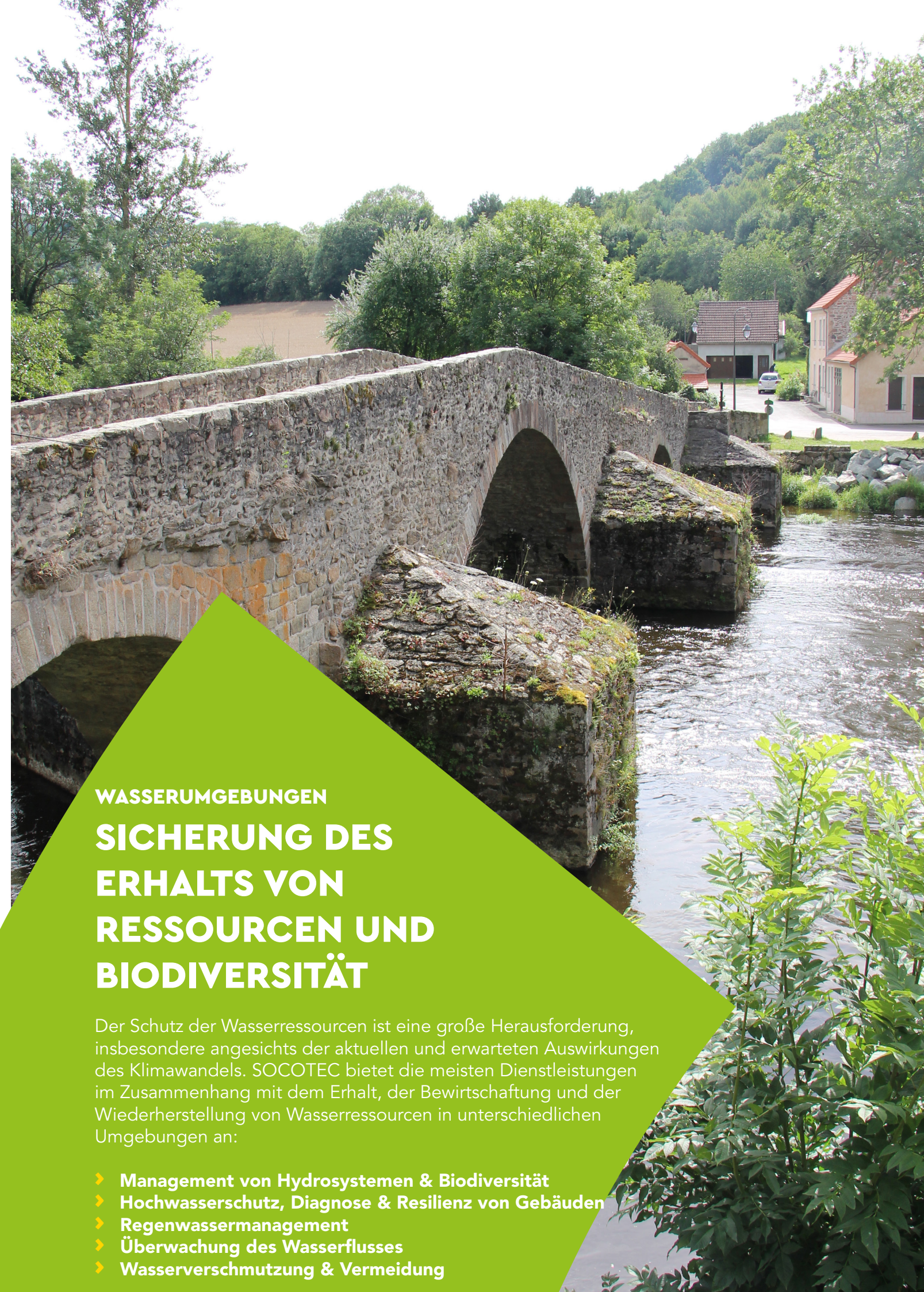
COMPLIANCE UND UMWELTRISIKO-PRÄVENTION FÜR SYMBIO

Symbio hat seine erste Produktionsanlage für Wasserstofffahrzeuge am Stadtrand von Lyon errichtet. Die Teams von SOCOTEC unterstützten das Unternehmen bei seinem Projekt zur Vermeidung von Umweltrisiken, das den Vorschriften für ICPE (umweltgeschützte Anlagen) unterliegt.



LEISTUNGSPRÜFUNG DER ERSTEN ENERGIEPOSITIVEN ABWASSERBEHANDLUNGSANLAGE

Unsere Experten haben die Gesamtleistung der neuen Abwasserbehandlungsanlage Aéris in Cagnes-sur-Mer gemessen, die einen Methanisierer enthält, der Biogas aus der Schlammverwertung erzeugt.



WASSERUMGEBUNGEN

SICHERUNG DES ERHALTS VON RESSOURCEN UND BIODIVERSITÄT

Der Schutz der Wasserressourcen ist eine große Herausforderung, insbesondere angesichts der aktuellen und erwarteten Auswirkungen des Klimawandels. SOCOTEC bietet die meisten Dienstleistungen im Zusammenhang mit dem Erhalt, der Bewirtschaftung und der Wiederherstellung von Wasserressourcen in unterschiedlichen Umgebungen an:

- › Management von Hydrosystemen & Biodiversität
- › Hochwasserschutz, Diagnose & Resilienz von Gebäuden
- › Regenwassermanagement
- › Überwachung des Wasserflusses
- › Wasserverschmutzung & Vermeidung

ERNEUERBARE ENERGIEN

Entwicklung erneuerbarer Energie für Ihr Business



Diese wachsende Energienachfrage ist auch mit einem Anstieg der Treibhausgasemissionen, hauptsächlich Kohlenstoffdioxid, verbunden, der den Klimawandel begünstigt und beschleunigt.

Seit dem Grenelle-Umweltforum, den Pariser Abkommen (2015) und dem Gesetz zur Energiewende (18. August 2015) ergreifen Unternehmen und Bürger Maßnahmen, um ihren Energieverbrauch und die Nutzung kritischer Ressourcen zu reduzieren.

Auch Europa beschleunigt die Entwicklung eines Energiemixes, der das Wachstum und die Leistungsfähigkeit erneuerbarer Energien fördert.

Um den steigenden Energiebedarf zu decken und gleichzeitig die Treibhausgasemissionen zu senken, stehen verschiedene Energiequellen

zur Verfügung, die zu Ihren Aktivitäten und technischen Möglichkeiten passen.

- › **Photovoltaik**
- › **Windkraft**
- › **Wasserkraft**
- › **Geothermie**
- › **Biomasse**
- › **Wasserstoff**
- › **Kernkraft**

Erneuerbare Energie spielt eine wichtige Rolle beim Übergang zu einer kohlenstoffarmen Wirtschaft. Um diesen Sektor weiterzuentwickeln, hat SOCOTEC eine eigenständige Einheit gegründet – SOCOTEC Power Services – die zu 100 % auf erneuerbare Energieanlagen und -infrastrukturen spezialisiert ist, mit dem Ziel, deren Sicherheit, Einhaltung regulatorischer Anforderungen, Leistung und Langlebigkeit zu gewährleisten.

500

EXPERTEN FÜR
ERNEUERBARE
ENERGIEN

+20

JAHRE ERFAHRUNG IM
BEREICH ERNEUER-
BARE ENERGIEN

+45

JAHRE ERFAHRUNG IM
NUKLEARSEKTOR

N°1

INSPEKTION VON WINDTURBINEN UND PHOTO-
VOLTAIKMODULEN

Kontaktieren Sie uns!

kontakt@socotec.de





REFERENZEN

MOBILITÄT

ENTWICKELN, SICHERN UND DIE LEISTUNG VON WASSERSTOFFINFRASTRUKTUREN OPTIMIEREN

Wasserstoff spielt eine wichtige Rolle bei der Energiewende. Das Ziel der Europäischen Kommission ist, dass Wasserstoff bis 2050 20 % des Energiemixes ausmacht. Wasserstoff muss aus erneuerbaren Energien durch Elektrolyse produziert werden, wenn er als „grün“ bezeichnet werden soll. Bis heute beträgt die Produktionskapazität für grünen Wasserstoff in Europa nur 1 Gigawatt. Das Ziel ist, bis 2030 mehr als 40 GW zu erreichen. SOCOTEC unterstützt die rasche Entwicklung des gesamten Sektors in Bezug auf Compliance, Sicherheit und Leistung.



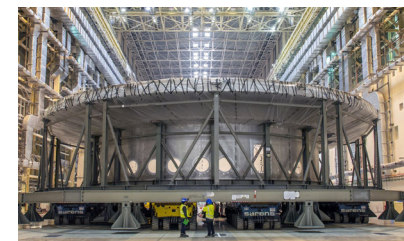
ENTWURF DES TURMS FÜR DAS PHOTOVOLTAIKKRAFTWERK ASHALIM IN ISRAEL, ALSTOM AG

Die Experten von SOCOTEC Deutschland unterstützten Alstom bei der Planung des Stahlbetonturms (MSCR = Molten Salt Central Receiver): Planung der Sekundärstrukturen und dynamische Hebesimulation der MSCR-Komponenten.



UNTERSTÜTZUNG BEIM BAU DER ERSTEN WASSERSTOFFPRO- DUKTIONSANLAGE IN DIJON

Dijon installiert zwei Produktionsanlagen für grünen Wasserstoff für seine Busse. Die Experten von SOCOTEC sind an der technischen Kontrolle und Sicherheitskoordination beim Bau der beiden Produktionsanlagen und der Ladestationen beteiligt.



ITER-KERNKRAFTPROJEKT FÜR DEN WELTWEIT GRÖSSTEN TOKAMAK: ERZEUGUNG VON 500MW ENERGIE DURCH FUSION

Allgemeiner Maschinenbau und Fluidtechnik, Bauingenieurwesen, Berechnungen, Geräteprüfungen, Komponenteninspektionen, zerstörungsfreie Prüfungen, Tests und Messungen am weltweit größten Tokamak wurden durchgeführt.



UNTERSTÜTZUNG VON WINDPARKPROJEKTEN FÜR TTR ENERGY

TTR Energy bat die Experten von SOCOTEC um Unterstützung bei der Entwicklung ihrer Windparkprojekte in verschiedenen Phasen ihres Lebenszyklus: im Frühstadium mit Umweltstudien, gefolgt von technischer Kontrolle und Sicherheitskoordination, der Ausstellung von Inbetriebnahmezertifikaten und behördlichen Prüfungen der Anlagen.



UNTERSTÜTZUNG BEI DEM PROJEKT EINER OFFSHORE- WINDKRAFTANLAGENFABRIK IN LE HAVRE

Die Siemens Gamesa Fabrik liegt in Le Havre, erstreckt sich über 80.000 m² Gebäude und schafft vor Ort 750 direkte und indirekte Arbeitsplätze. Die Fabrik vereint die Produktion von Rotorblättern und die Montage der Gondel, die die Komponenten enthält, die den Betrieb der Windturbine ermöglichen.



EINHALTUNGSVORSCHRIFTEN DES PHOTOVOLTAIKKRAFTWERKS LABARDE

Die Aufgabe der Experten von SOCOTEC bestand darin, die Konformität des Solarkraftwerks Labarde in Bordeaux auf einem ehemaligen 60 Hektar großen Deponiegelände zu überprüfen. Es ist das größte Solarkraftwerk in einem städtischen Umfeld in Europa.

NACHHALTIGE IMMOBILIEN

Reduzieren Sie den CO₂-Fußabdruck Ihrer Vermögensanlagen



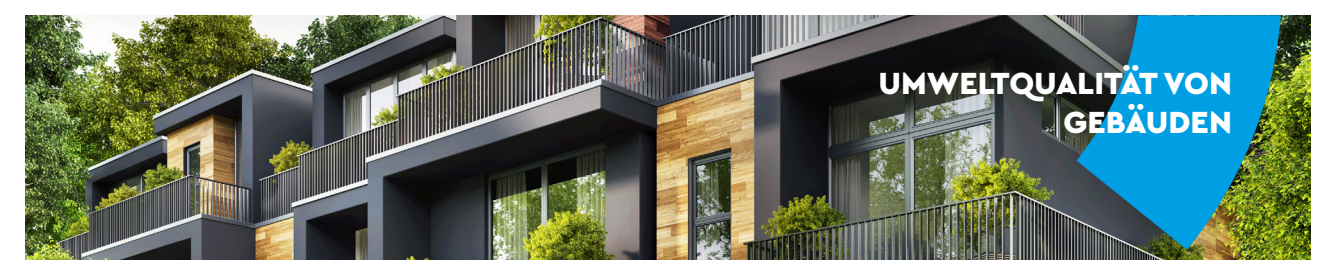
Der Bau- und Immobiliensektor hat einen erheblichen Einfluss auf die Umwelt, sei es während des Baus, des Betriebs oder des Abrisses von Gebäuden, und trägt bis zu 40 % zu den globalen CO₂-Emissionen bei. In den letzten Jahren sind jedoch eine Reihe von Lösungen entstanden, um diese Auswirkungen zu begrenzen und den Immobiliensektor sowie Bauprojekte nachhaltiger zu gestalten.

Umweltlösungen im Bereich Immobilien und Bauwesen sind vielfältig und können auf alle Phasen des Lebenszyklus eines Gebäudes angewendet werden. Sie umfassen technologische Innovationen zur Reduzierung des Energie- und Wasserverbrauchs, umweltfreundliche Baustoffe (ökologisches Bauen und biobasierte Materialien), nachhaltige Bauweisen sowie die Installation energie- und wärmeeffizienter Anlagen.

SOCOTEC hat das Label ECOCYCLE entwickelt, um einen Ansatz der Kreislaufwirtschaft für Bau und Renovierung zu fördern. Darüber hinaus haben sich Vorschriften weiterentwickelt, um Immobilienentwickler und Vermieter dazu zu ermutigen, umweltfreundlichere Praktiken anzuwenden. Zertifizierungen wie LEED und BREEAM sind zu Standards für den Gebäudebau geworden.

Die Experten von SOCOTEC Green Buildings und Real Estate unterstützen den Sektor dabei, seine Umweltauswirkungen zu begrenzen und gleichzeitig effizientere sowie nachhaltigere Gebäude in sieben spezifischen Fachgebieten zu schaffen.

Kontaktieren Sie uns!
kontakt@socotec.de



REFERENZEN



YMAGEO GEBÄUDE MIT POSITIVER ENERGIE AUS HOLZ- UND STROHWÄNDEN

Die Experten von SOCOTEC unterstützten das Bauprojekt des neuen Hauptsitzes von YMAG in Dijon. Dieses Projekt der neuesten Generation energieeffizienter und energieflexibler Gebäude wurde von Seturec entworfen und nutzte Strohballen und Holz zur Dämmung.



ENERGETISCHE RENOVIERUNG VON AUSSERHALB DER BAUSTELLE DURCHGEFÜHRTEN BAUARBEITEN FÜR CRISTAL HABITAT

Unsere Spezialisten für Offsite-Bauarbeiten haben mit dem Vermieter Cristal Habitat an einem Renovierungsprojekt gearbeitet und dabei den EnergieSprong Ansatz genutzt, um die thermische Leistung und den Komfort von 244 Sozialwohnungen zu verbessern.



DIE RESIDENZ CANDIDE UND IHRE SCHADSTOFFFREINIGENDEN FASSADEN

Die Experten von SOCOTEC kümmerten sich um die technischen Aspekte der neuen Candide-Residenz in Illkirch, Bas-Rhin. Ein besonderes Merkmal des Projekts war, dass die Fassadenverkleidung aus einem innovativen Material mit verschmutzungsentfernenden Eigenschaften gefertigt wurde.



ERKENNUNG VON ASBEST AUF STRASSEN IM GROSSRAUM NANCY

Angesichts der regulatorischen Verpflichtung, das Vorhandensein von Asbest in bituminösen Mischungen vor Beginn jeglicher Arbeiten zu identifizieren, hat die Region Groß-Nancy einen Prozess eingeleitet, um das Vorkommen von Asbest auf ihrem gesamten Gebiet zu ermitteln, der 850 Kilometer Straßen abdeckt.



HQE-BETRIEB FÜR DAS CENTRE POMPIDOU MUSEUM

Das Centre Pompidou ist das erste Museum in Frankreich, das einen Ansatz hoher Umweltqualität für den Betrieb seines Gebäudes anwendet. Die Experten von SOCOTEC unterstützten das Team dabei, diese Zertifizierung zu erhalten.



ÜBERWACHUNG DER TECHNISCHEN ASPEKTE DES HIGHER ROCH TURMS IN MONTPELLIER

Der Higher Roch Tower steht im Herzen des neuen grünen Viertels von Montpellier: der Saint-Roch ZAC. Die Teams von SOCOTEC unterstützten bei technischen Aspekten, um die Umsetzung der architektonischen Ambitionen des Projekts zu gewährleisten.

KREISLAUFWIRTSCHAFT

UMSTELLUNG AUF EINEN KREISLAUFWIRTSCHAFTSANSATZ MIT DEM ECOCYCLE-LABEL

Wenn Sie Entwickler, Investor oder private bzw. öffentliche Auftraggeber sind, möchten Sie Ihre Bauprojekte wahrscheinlich auf einen Ansatz der Kreislaufwirtschaft umstellen. SOCOTEC hat das ECOCYCLE-Label entwickelt:

- Finden Sie heraus, was Sie tun müssen, um eine Kreislaufwirtschaft in Ihren Bau- und Renovierungsprojekten zu entwickeln
- Entwickeln Sie spezifische Programme zur Kreislaufwirtschaft, wie Ökodesign oder die Wiederverwendung von Materialien und Ausrüstungen
- Fördern Sie Engagement, das die Umwelt respektiert
- Differenzieren Sie sich von anderen Projekten, schaffen Sie Mehrwert und berücksichtigen Sie dies in Ihrem CSR-Bericht



SICHERHEIT UND NACHHALTIGKEIT VON INFRASTRUKTUR GEWÄHRLEISTEN

Compliance – Nachhaltigkeit – Sicherheit – Resilienz



Als vertrauenswürdiger Partner garantiert SOCOTEC die Qualität und Leistungsfähigkeit von Anlagen während ihres gesamten Lebenszyklus sowie die Sicherheit von Menschen durch ein umfassendes Angebot, das der Nachhaltigkeit von Infrastrukturen gewidmet ist. Unsere Mission ist es, Sie während des gesamten Lebenszyklus Ihrer Projekte zu unterstützen, dank unserer 7 Kompetenzzentren in Frankreich, Großbritannien, Deutschland, Italien, Spanien, den Niederlanden, den USA und dem Nahen Osten. Unsere internationalen Teams arbeiten an einigen der größten Bauwerke der Welt:

- › **Straßen, Eisenbahnen, U-Bahnen und Straßenbahnen**
- › **See- und Binnenwasserstraßen, Dämme, Deiche**
- › **Brücken, Tunnel**
- › **Wasser- und energierelevante Infrastrukturen**
- › **Industrie- und Dienstleistungsinfrastrukturen**

Dank der Erfahrung unserer Experten können wir Ihre Bauwerke mit einer Vielzahl von Sensoren für die strukturelle, geotechnische und umweltbezogene Überwachung ausstatten. Unsere Ingenieure haben eine Reihe von Technologien entwickelt, die technische Beratung bieten, die auf Ihre Projekte zugeschnitten ist. Sie verfügen über Erfahrung im Risikomanagement und in Sicherheitsfragen. Kompetenzen, die für die Konstruktion von Bauwerken grunderforderlich sind.



Erweiterung Kopenhagen Metro TUNN3L JV (Vinci / Hochtief)

- Verbesserte Überprüfung der Implementierungsdokumente der Kategorie III*, die für hochkomplexe oder innovative Elemente gilt.
- Kategorie III*-Kontrollen, die durch unabhängige Analysen und Berechnungen durchgeführt werden.



Grand Paris Express Sensibilität der Infrastruktur in der Planungsphase

- Linie 15 West (SGP)
- Linie 14 Süd (RATP)

Sensibilität der Infrastruktur in der Durchführungsphase

- Linie 15 Süd : T2A – T3A – T3B (HORIZON)



Rote Linie Nord U-Bahn - Doha Salini Impregilo

Infrastruktur Sensibilitätsinspektion



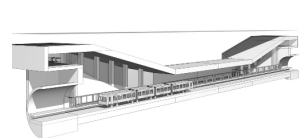
HS2: Hochgeschwindigkeitsbahn 2 – London nach Birmingham

- Bodenuntersuchungen.
- Materialprüfung von Beton und Gesteinskörnungen im Labor und vor Ort.
- Überwachung der Autobahn (M25) und der Tunnelportale.
- Asbest- und Abbruchkontrolle.
- Vermessung und



Lyon-Turin Zugstrecke – TELT

Projektmanagement, Gesundheits- und Sicherheitskoordination, Umweltkoordination, externe Überprüfungen, zahlreiche Inspektionen von Geräten und Anlagen.



U-Bahn Line U5 OstHamburg Hamburger Hochbahn AG

Allgemeine Planung für den Neubau der U-Bahn-Linie für den Abschnitt City Nord bis Bramfeld. Die neue U-Bahn-Linie ist die erste in Hamburg, die fahrerlos betrieben wird.



Überwachung und Beobachtung der San-Giorgio-Brücke in Genua

Die Experten von SOCOTEC haben seit dem tragischen Einsturz der Morandi-Brücke vor Ort Unterstützung geleistet, von deren Abriss bis zum Bau der neuen Ponte San Giorgio in Genua.



Kontaktieren Sie uns!
kontakt@socotec.de

TRUST & TECH BY SOCOTEC

Daten und Technologie stehen im Mittelpunkt unseres Leistungsangebotes.

Daten spielen eine entscheidende Rolle bei:

- › **der Überwachung der Wirksamkeit Ihrer Corporate Social Responsibility**
- › **der Reduzierung der Umweltauswirkungen** Ihrer Gebäude, Anlagen und Ausrüstungen
- › **der Optimierung der Energieeffizienz** von Geschäftsabläufen und Organisationen
- › **der Bewertung der langfristigen Stabilität und Widerstandsfähigkeit gegenüber dem Klimawandel**
- › **der Steigerung der Mobilität in Ihrer Infrastruktur und Ihren Gebäuden**

Dank der Daten die durch unsere Sensoren und IoT (Internet of Things)-Geräte in Ihren gebauten Anlagen erfasst werden, können Sie Abfallquellen identifizieren und Lösungen implementieren, um die Umweltbelastung Ihrer Aktivitäten zu minimieren. Sie können Ihren Energieverbrauch und die Treibhausgasemissionen besser überwachen. SOCOTEC stellt Sensoren und Überwachungssysteme bereit, die Daten zum Energieverbrauch sammeln, um die Geräteleistung zu verbessern, ihre Verwundbarkeit im Laufe der Zeit zu überwachen und die Widerstandsfähigkeit sowie Langlebigkeit von Infrastrukturen und Gebäuden zu sichern. Sie können fundierte Entscheidungen treffen, um die Sicherheit und Umweltleistung Ihrer Aktivitäten zu verbessern und auch die Wirksamkeit Ihrer CSR-Strategie im Einklang mit den von Ihnen gesetzten Zielen zu überwachen.



STREAM D

Radarsystem für Echtzeit-Untersuchungen

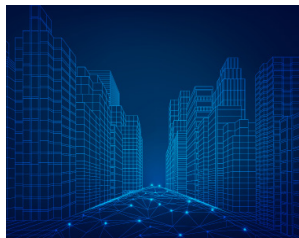
Die wichtigsten Vorteile:

- › **Detailgenauigkeit:** Stream D bietet eine sehr hohe Auflösung und zeichnet sich außerdem durch eine ausgezeichnete Eindringtiefe aus.
- › **Präzision:** Das Ergebnis ist eine effektive, präzise und leicht nutzbare 3D-Karte.
- › **Produktivität:** Die Type-V-Antennen ermöglichen es dem GPR, aus der Entfernung zur Struktur zu arbeiten, unterstützt von Sensoren, die die Positionierung ständig überwachen.
- › **Visualisierung:** Unterstützt durch eine Software, die nutzbare Daten von hoher Qualität und Profilbilder liefert.



INTERFEROMETRIE

Die terrestrische Interferometrie arbeitet nach den gleichen Prinzipien wie Satelliten. Sie verwendet jedoch sehr praktische tragbare Geräte, die bei Bedarf leicht transportiert werden können und dabei Sicherheit auch in gefährlichen Situationen gewährleisten, da sie Operationen aus großer Entfernung von der Struktur aus ermöglicht. Sie eignet sich ideal zur Überwachung der Bewegung von Steinbrüchen, Erdbeben und großen Bauwerken wie Brücken. Die Überwachung kann kontinuierlich erfolgen, um langsame Bewegungen wie bei Erdbeben zu erkennen, oder dynamisch mit sehr hoher Messfrequenz, um die wichtigsten Schwingungsfrequenzen der Strukturen zu erfassen.



BLUETRUST REAL ESTATE (AI)

Verwalten Sie Ihre Immobilienbestände auf einer einzigen digitalen Plattform.

SOCOTEC's SAAS-Plattform – gespeist mit allen Ihren historischen Daten (eigene oder externe) – bietet Ihnen Zugang zu einem strukturierten Datensatz über Ihre Immobilienbestände, sodass Sie Ihre Wartung effizient verwalten, Sanierungskosten und Energieverbrauch senken, die Einhaltung von Vorschriften sicherstellen, Ihre CSR-Berichte erstellen und den Wert Ihrer Vermögenswerte steigern können.